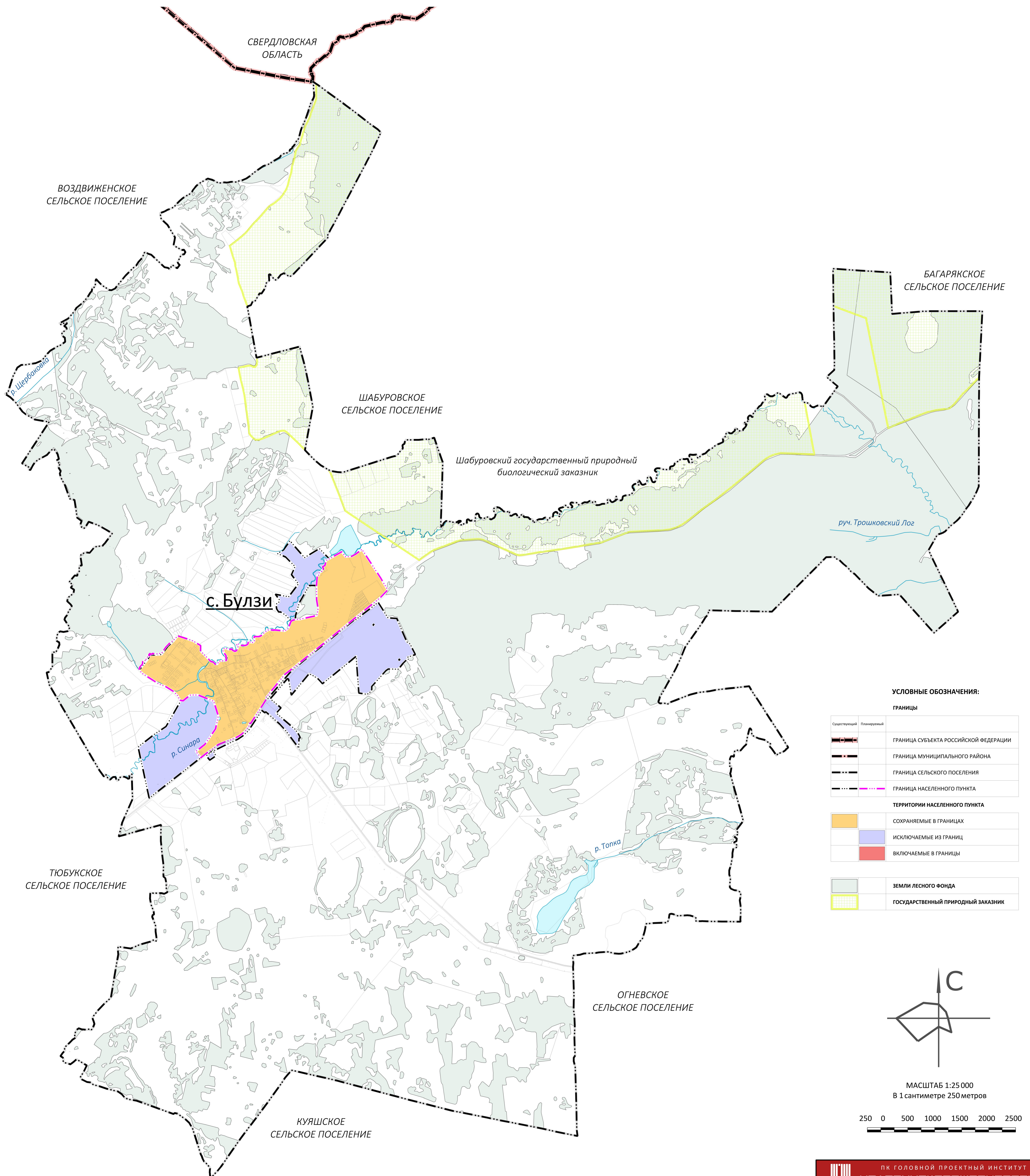




БУЛЗИНСКОЕ СЕЛЬСКОЕ ПОСЕЛЕНИЕ

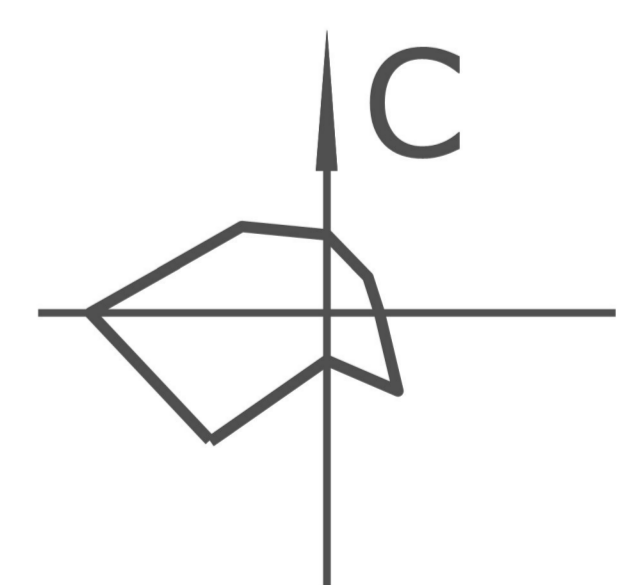
ГЕНЕРАЛЬНЫЙ ПЛАН

КАРТА ГРАНИЦ НАСЕЛЕННЫХ ПУНКТОВ, ВХОДЯЩИХ В СОСТАВ ПОСЕЛЕНИЯ

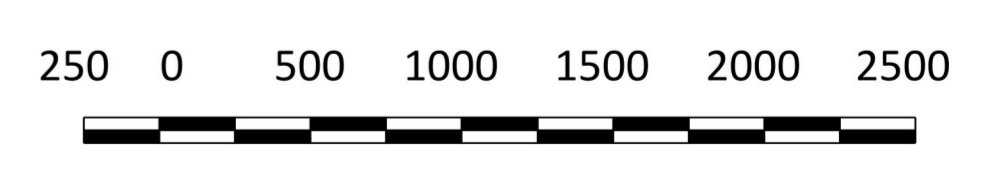


УСЛОВНЫЕ ОБОЗНАЧЕНИЯ:

ГРАНИЦЫ	
	ГРАНИЦА СУБЪЕКТА РОССИЙСКОЙ ФЕДЕРАЦИИ
	ГРАНИЦА МУНИЦИПАЛЬНОГО РАЙОНА
	ГРАНИЦА СЕЛЬСКОГО ПОСЕЛЕНИЯ
	ГРАНИЦА НАСЕЛЕННОГО ПУНКТА
ТЕРРИТОРИИ НАСЕЛЕННОГО ПУНКТА	
	СОХРАНЯЕМЫЕ В ГРАНИЦАХ
	ИСКЛЮЧАЕМЫЕ ИЗ ГРАНИЦ
	ВКЛЮЧАЕМЫЕ В ГРАНИЦЫ
	ЗЕМЛИ ЛЕСНОГО ФОНДА
	ГОСУДАРСТВЕННЫЙ ПРИРОДНЫЙ ЗАКАЗНИК



МАСШТАБ 1:25 000
В 1 сантиметре 250 метров



ПК ГОЛОВНОЙ ПРОЕКТНЫЙ ИНСТИТУТ
ЧЕЛЯБИНСКГРАЖДАНПРОЕКТ

РАЗРАБОТКА ГЕНЕРАЛЬНОГО ПЛАНА
БУЛЗИНСКОГО СЕЛЬСКОГО ПОСЕЛЕНИЯ
КАСЛИНСКОГО МУНИЦИПАЛЬНОГО РАЙОНА ЧЕЛЯБИНСКОЙ ОБЛАСТИ

ГЕНЕРАЛЬНЫЙ ПЛАН
БУЛЗИНСКОГО СЕЛЬСКОГО ПОСЕЛЕНИЯ
КАРТА ГРАНИЦ НАСЕЛЕННЫХ ПУНКТОВ,
ВХОДЯЩИХ В СОСТАВ ПОСЕЛЕНИЯ

ПРЕДСЕДАТЕЛЬ КООПЕРАТИВА: КУРУНОВ С.П.
ОТДЕЛ ГЕНЕРАЛЬНОГО ПЛАНА

НАЧАЛЬНИК ОТДЕЛА: КОЖЕВНИКОВ А.М.
ГЛАВНЫЙ ИНЖЕНЕР ПРОЕКТА: ПОПОВ А.Е.
ГЛАВНЫЙ АРХИТЕКТОР ПРОЕКТА: ТВЕРДСКОЙ И.А.

ШИФР 045-23-11 ЧЕЛЯБИНСК 2023